

TARLADAN LİSANSLI DEPOYA

TÜRİB çok sayıda alıcı ve satıcıyı bir araya getirerek, tarımsal ürünlerin değerini bulması ve toplumun gıdaya daha uygun fiyatlarla erişmesini sağlar.

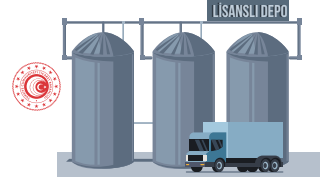
1 Tarımsal ürünün "**tarladan lisanslı depolara yolculuğu**", Türk çiftçisinin el emeğiyle yetiştirilen ürünlerin hasat edilmesiyle başlar.



2 Çiftçi ürününü ya hasadın hemen akabinde **satabilir** ya da ürünün hasat sonrası piyasa fiyatından memnun olmaması durumunda **depolamayı** tercih edebilir.



3 **TİCARET BAKANLIĞI DENETİM VE İZİNİ**
Lisanslı depoların listesi, Ticaret Bakanlığı'nın resmi internet sitesi olan www.ticaret.gov.tr üzerinden düzenli olarak güncellenmektedir.



Yetkili sınıflandırıcı tarafından yapılan analizlere bağlı olarak tarımsal ürünler, **kalite ve cinsine göre** sınıflandırılır.

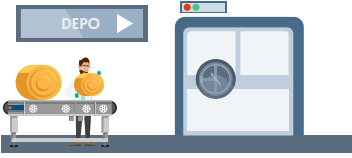


Lisanslı depoya gelen tarım ürünleri için **dolu tartım** ve yetkili sınıflandırıcı tarafından **numune alım işlemleri** gerçekleştirilir.



Çiftçiler tarımsal ürünlerini Ticaret Bakanlığı tarafından verilen lisanslarla kurulan ve **Bakanlığın gözetim ve denetimi** altında faaliyet gösteren lisanslı depolarda saklayabilir. Lisanslı depolarda saklanmasına karar verilen tarımsal ürünler, **uygun nakliye vasıtalarıyla** lisanslı depoya intikal ettirilir.

6 Analizi yapılarak sınıflandırılan ürünler, lisanslı depo ekperi tarafından **ilgili kalite ve cinsine tahsis edilen depo bölümlerine** sevk edilir.



7 İlgili depo bölümüne sevk edilen ürünlerin **boş tartımları** yapılır, lisanslı depo eksperince **stok kayıtları** oluşturulur.



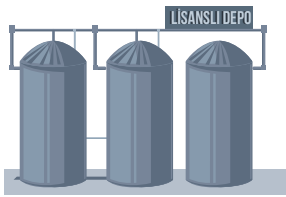
8 **DEVLET GÜVENCESİ**
Lisanslı depolarda saklanan ve ELÜS'e bağlanan ürünler doğabilecek olası zararlarına karşı **Lisanslı Depoculuk Tazmin Fonu** güvencesindedir.



Lisanslı depo muhasebe yetkilisi tarafından **elektronik ürün senedi (ELÜS) kayıtları** oluşturulur.

SİGORTA GÜVENCESİ

Çiftçiler tarafından lisanslı depolarda saklanan tarımsal ürünler her türlü **zarar ve kayba karşı sigortalıdır**. Lisanslı depo işletmesi ile üretici arasındaki sözleşmeden kaynaklı olası zararlar için ayrıca **tazmin fonu** mevcuttur. Söz konusu zararlar o günkü güncel borsa işlem fiyatları üzerinden karşılanır.



Üreticiler ürünlerini lisanslı depolarda ürün türüne göre değişen sürelerde, **azami 36 aya kadar** stoklayabilirler.

ELÜS'ler lisanslı depoyu ve ELÜS özelliklerini içeren **12 haneli standart ISIN kodları** ile sınıflandırılır.

ISIN kodu lisanslı depolar tarafından **Takasbank'tan alınır**.



10

Merkezi Kayıt Kuruluşu (MKK), ELÜSlerin kayıtlarını hizmetini de veren Türkiye'nin **merkezi saklama şirketidir**.



ELÜS ve analiz bilgileri **Merkezi Kayıt Kuruluşu'na** gönderilir.

9

VERGİ MUAFİYETİ

Lisanslı depolarda saklanan tarımsal ürünlerin alım/satım işlemlerinde **zirai stopaj, gelir ve kurumlar vergisi, damga vergisi ile KDV muafiyeti** bulunmaktadır.

KİRA DESTEĞİ

Lisanslı depolarda ürünlerini muhafaza eden çiftçilerimiz **ürün türüne göre değişen oranlarda ton/ay nispetinde belirlenen kira desteğinden** faydalanır.

Çiftçi Kayıt Sisteminde (ÇKS) var olan üreticiler için **her üretim yılına ait ürün için destekten** istifade ederler.

12

TÜRİB
TÜRKİYE ÜRÜN İHTİSAS BORSASI

Tarım ürünlerine karşılık olarak ihraç edilen ELÜS'ler, **Türkiye Ürün İhtisas Borsası'nda alım/satımına konu olur** ve teminat olarak gösterilerek **kredi temininde** de kullanılabilirler.

FAİZSİZ KREDİ AVANTAJI

Ziraat Bankası ve Tarım Kredi Kooperatiflerince lisanslı depolar tarafından ihraç edilen ELÜS tutarının **%75'ine kadar azami 9 ay vadeli olarak faizsiz kredi** verilebilmektedir.